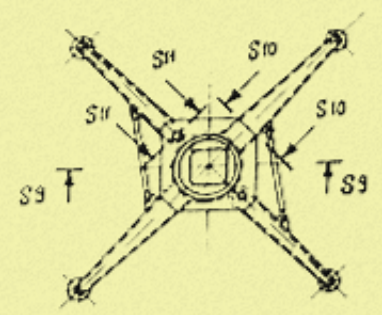
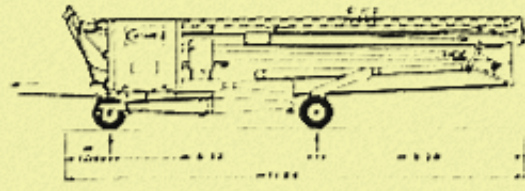
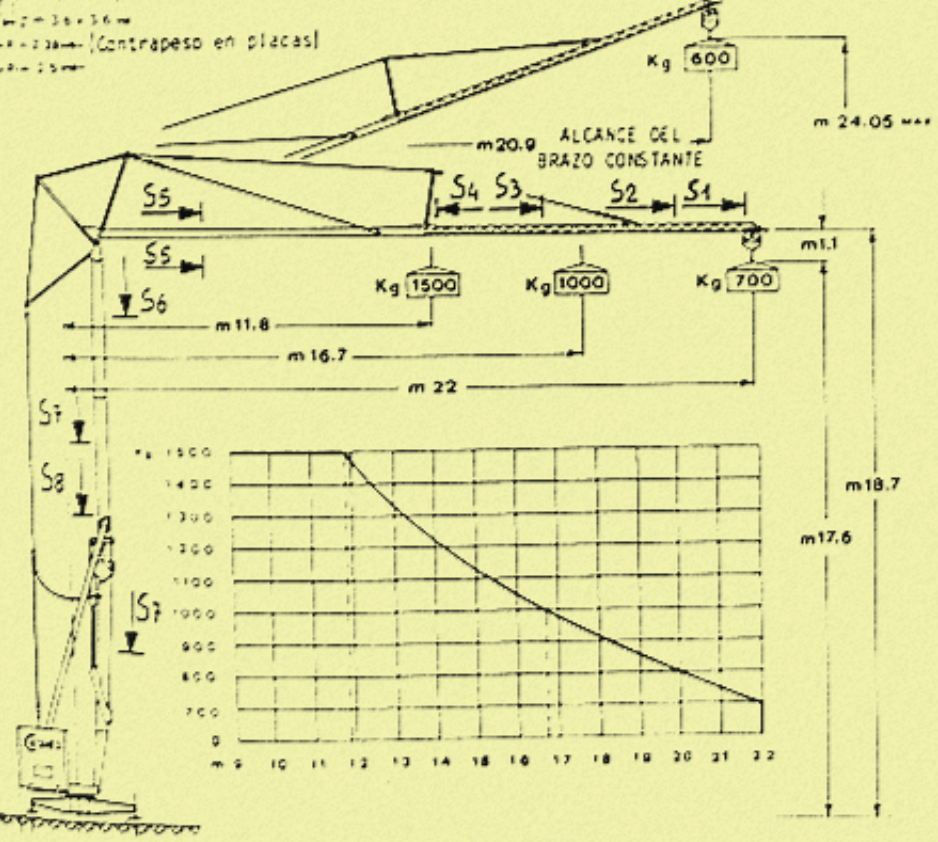
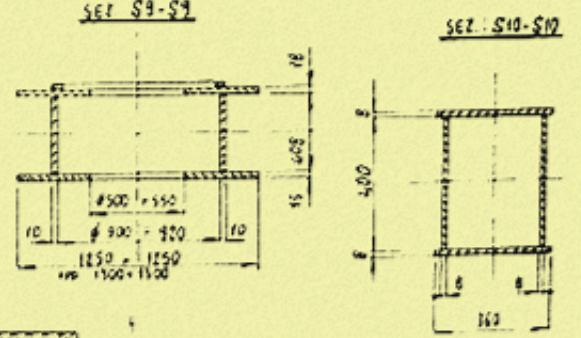
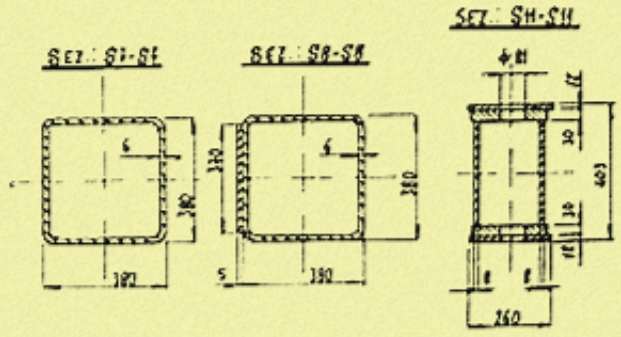
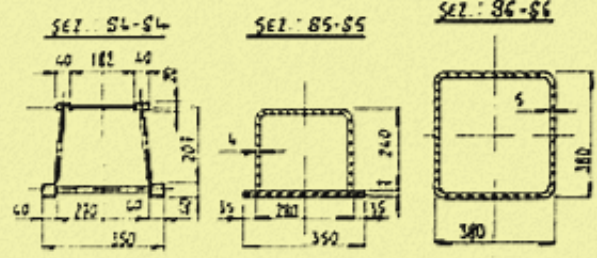
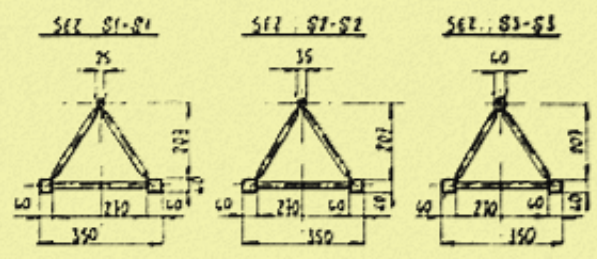
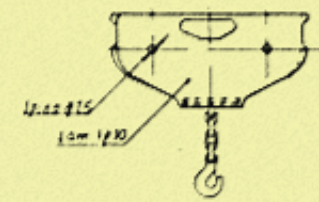
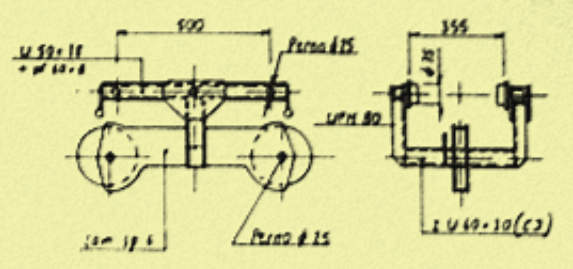
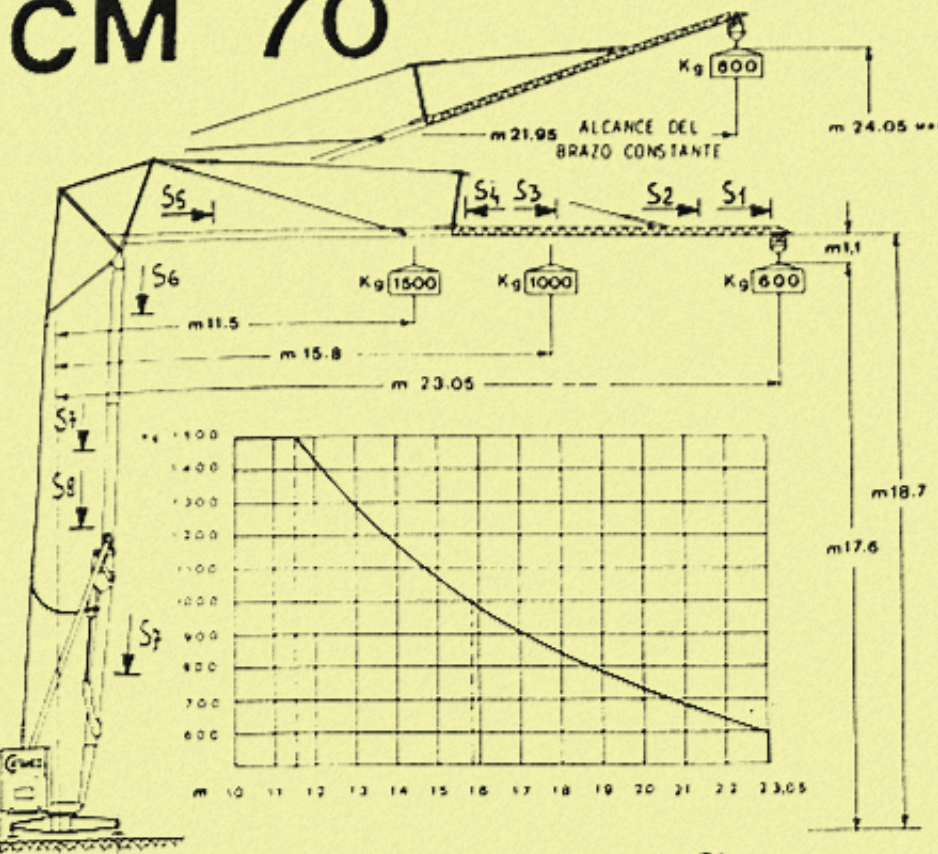


CM 70



LEE EL MANUAL ATENCIÓN A LO INDICADO EN EL MANUAL DE INSTRUCCIONES
 ATENCIÓN ESPECIALMENTE EL USO DE LA GOMA EN EL CASO DE QUE LA VELOCIDAD DEL VIENTO SUPERA 22 km/h.
 EL BRAZO NO ES EMPUJABLE EN EL CASO DE QUE LA VELOCIDAD DEL VIENTO SUPERA 22 km/h.

Peso de la base con el motor y accesorios	Peso del sistema de tute	Carga máxima sobre el estabilizador	Capacidad de la base
Kg 7080	Kg 44	44 Tn 13078	Kg 10000

Capacidad de la base con carga incluída a brazo horizontal y velocidad del viento: 10800 Kg

